



**EVIKA**  
УМНЫЙ СТАНДАРТ

**EVIKA**

**ОТРАЖЕНИЕ СОВРЕМЕННЫХ ТЕНДЕНЦИЙ РЫНКА  
АВТОМАТИЗАЦИИ ЗДАНИЙ**

Коммерческий директор  
Михаил Пасеков  
Адрес: 117036, г. Москва,  
Ул. Новочеремушкинская, д.16  
Тел.: +7 (495) 988 0991  
Моб.: +7 (903) 721 6421

## Технологии компании EVIKA ориентированы на

- ✔ Улучшение качества жизни, формирование среды защищающей здоровье, безопасность
- ✔ Снижение затрат на эксплуатацию зданий, снижение потребления ресурсов



## Объединение систем автоматизации квартир/домов в единую систему управления – это новый уровень инфраструктуры

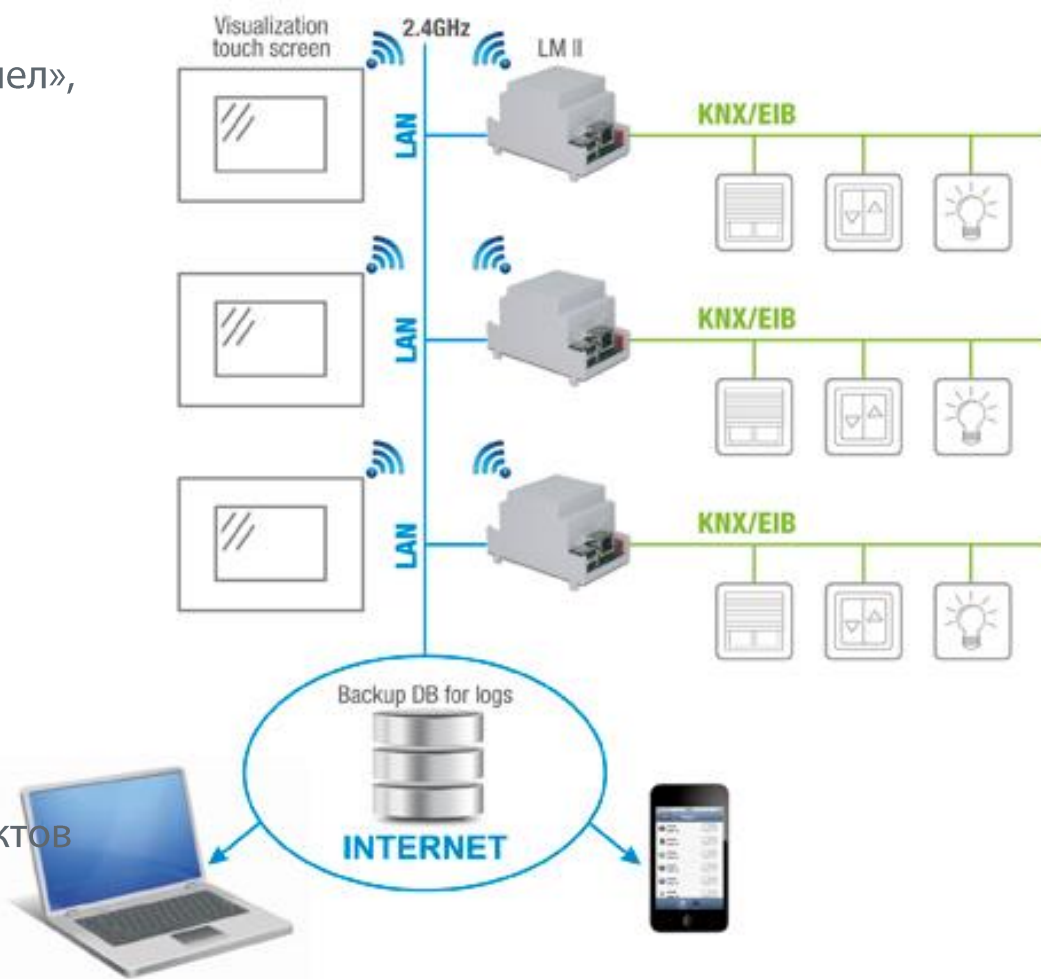
В этой инфраструктуре могут взаимодействовать много различных компаний

- ✔ ЖКХ - Диспетчеризация оборудования, визуализация протекающих процессов и сбор данных с датчиков и счетчиков в реальном времени
- ✔ Управляющие компании - Защита от протечек, технических аварий, оповещение сервисных служб и владельцев



## Объединение систем автоматизации квартир/домов в единую систему управления – это новый уровень инфраструктуры

- ✔ Охранные компании - Интеграция с охранными системами (сценарии: «я ушел», «я в отпуске» и т.д.)
- ✔ Медицинские учреждения - Сбор биометрической информации (для инвалидов, пожилых людей)
- ✔ Банки – автоматические платежи за потребленные ресурсы
- ✔ Магазины - оплата заказов в интернет магазинах по мере потребления продуктов питания
- ✔ и многое другое



## Интеграция с технологиями Интернета Вещей



## 2014 год – год носимой электроники (Forbes)



## Варианты использования носимой электроники: Биометрия

- ✔ Более тонкая настройка алгоритмов управления зданием основанная на самочувствии человека, времени суток, и выполняемых действий (занятия спортом, сон и так далее)



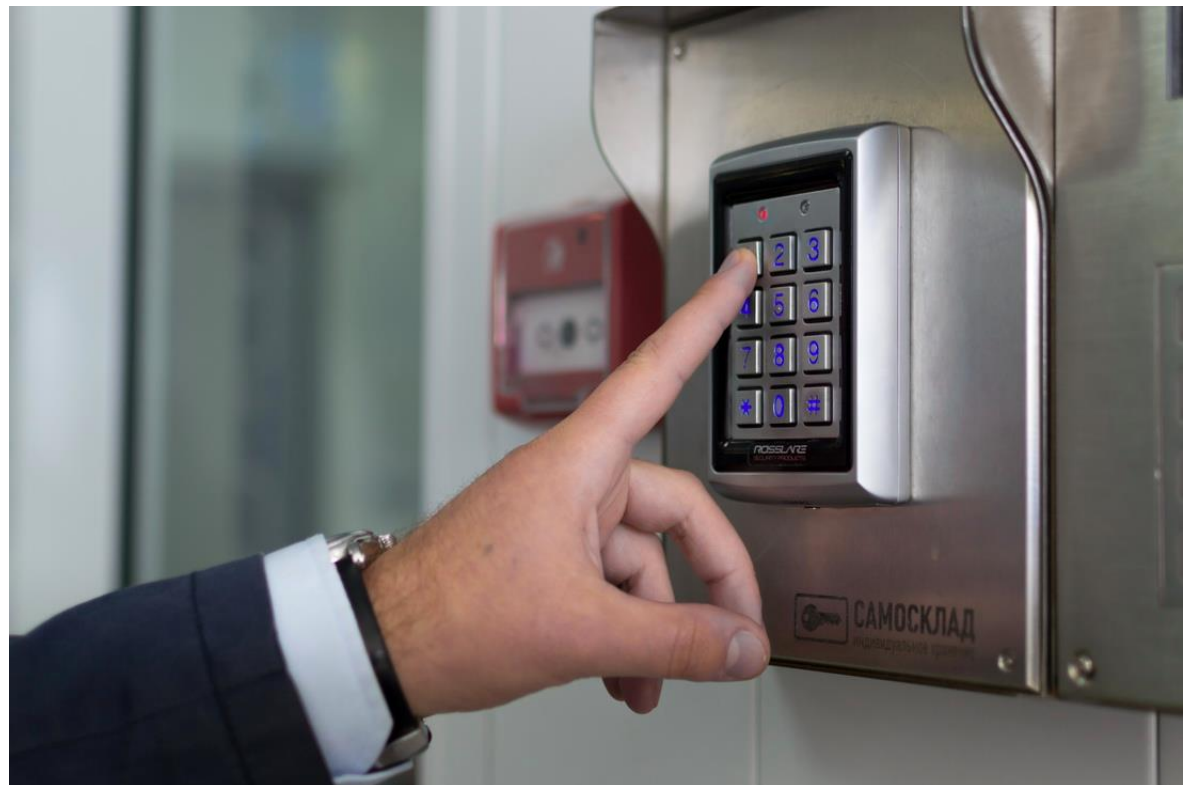
## Варианты использования носимой электроники: Геолокация в помещениях, при дворовых территориях, замена датчиков присутствия

- ✔ Например, в складских помещениях с узкими проходами, не всегда возможно использование датчиков движения, вместо этого можно использовать Bluetooth браслеты.



## Варианты использования носимой электроники: 2-шаговая верификация

- ✔ Мы можем использовать браслеты как второй шаг для верификации. Например, пользователь вводит PIN код на охранной панели, а система также проверяет идентификатор его Bluetooth браслета



## Варианты использования носимой электроники: идентификация пользователя

- ✓ Мы можем определять где сейчас пользователь
- ✓ Запоминать его индивидуальные настройки
- ✓ Адаптировать алгоритмы работы автоматики под конкретного пользователя
- ✓ Определять сколько пробыл в баре, бассейне, фитнесе и так далее (например для гостинец)



## Варианты использования носимой электроники: механизм оповещения со встроенным вибратором

- ✔ Система может посылать оповещения пользователю используя светодиодные индикаторы и вибратор браслета на всей территории комплекса или коттеджного поселка



## Варианты использования носимой электроники: жестовое управление

- ✔ Встроенный акселерометр позволяет считывать жесты для интуитивного управления домом



## Голосовое управление

- ✓ Интеграция с Google Web Speech
- ✓ Распознавание произвольной речи без обучения
- ✓ Поддержка русского языка
- ✓ Возможность интерактивного режима



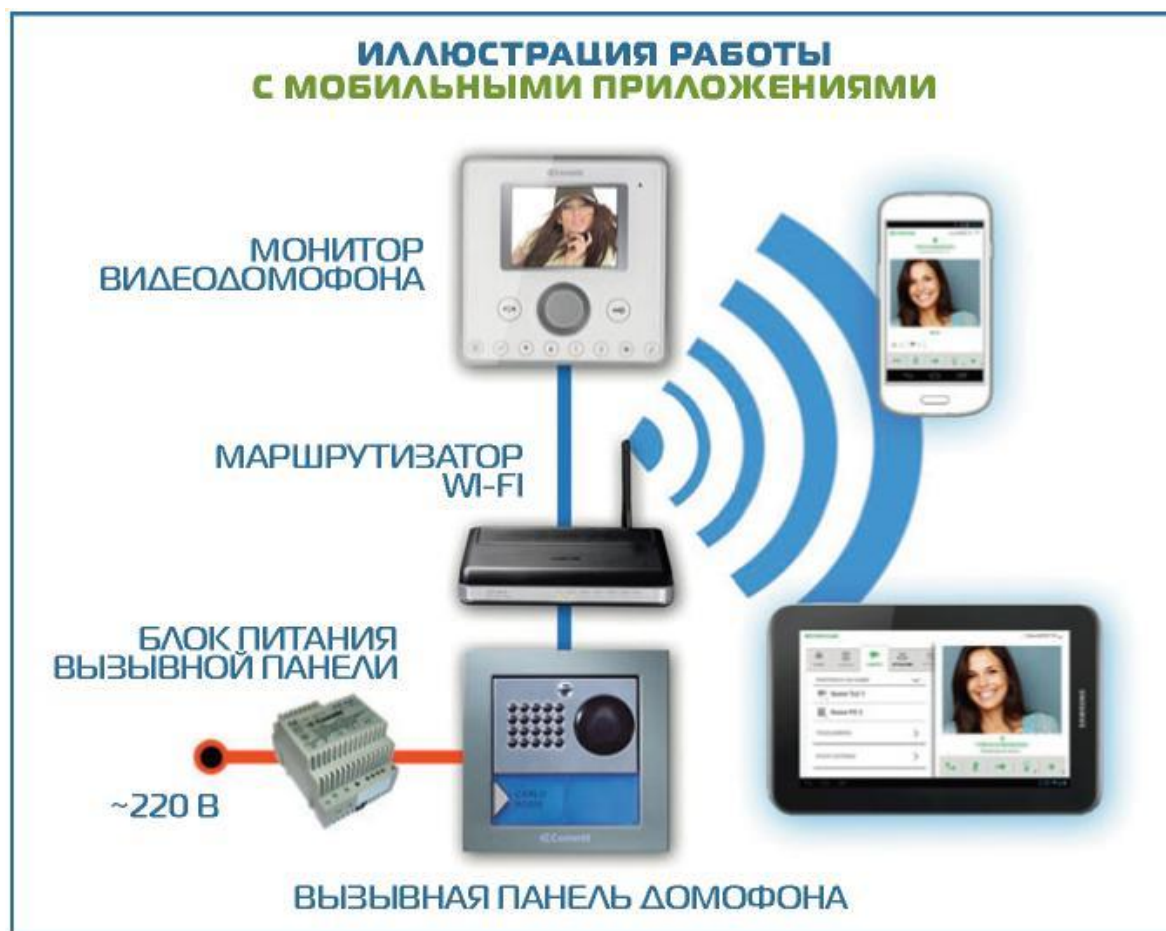
## Автоматизированные платежи

- ✔ Интеграция с Yandex.Money
- ✔ Автоматические платежи за использованные ресурсы
- ✔ Автоматический заказ в интернет-магазинах с оплатой
- ✔ Возможность оплаты по отпечаткам пальцев



## Поддержка SIP домофони

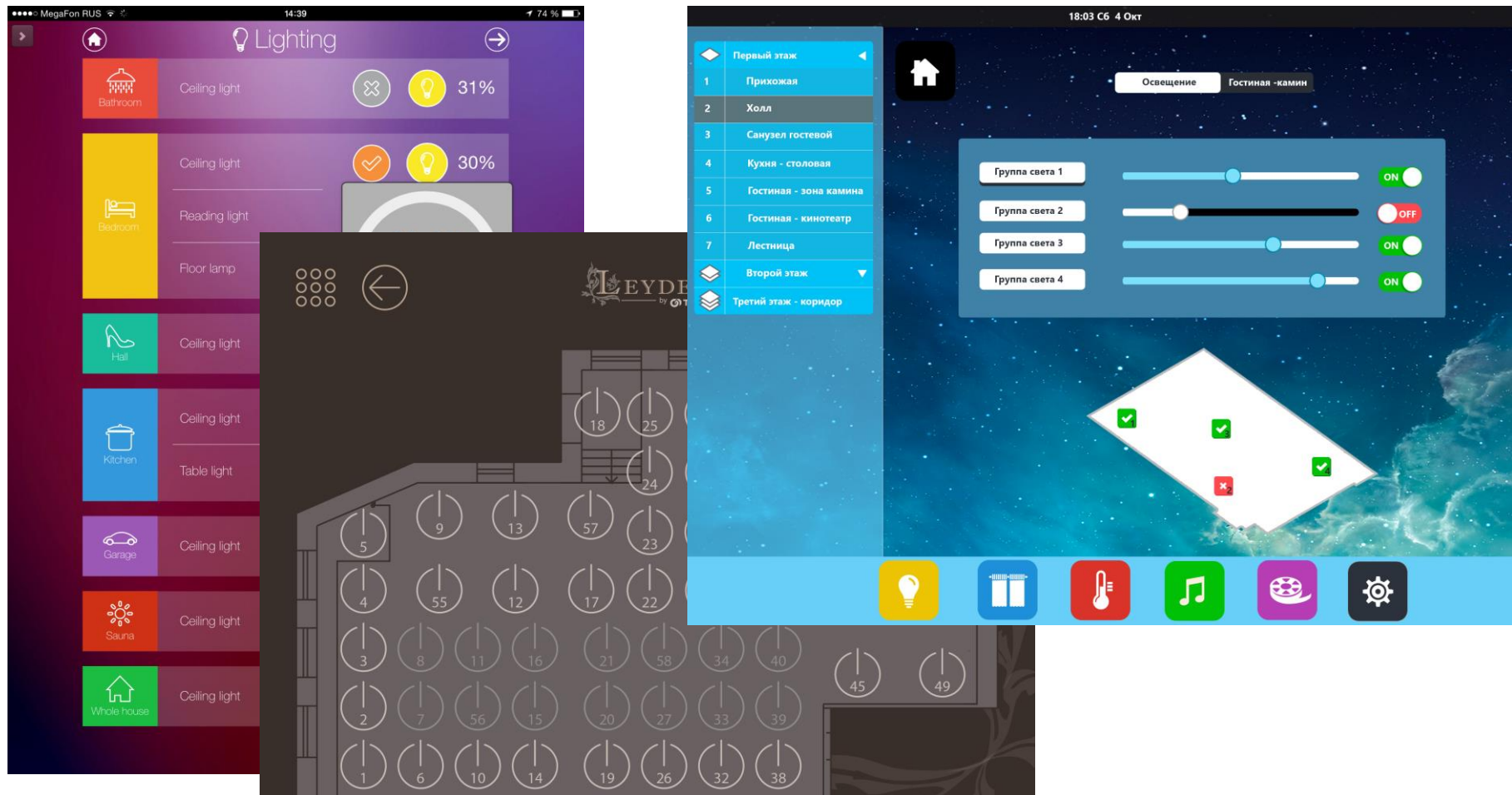
- ✓ Встроенный SIP сервер в контроллер LogicMachine
- ✓ Пример использования <https://youtu.be/JAVL1VvK9Zs>



## Технология Vita позволяет делать пользовательские интерфейсы любой сложности, под любого заказчика



**Интерфейсы могут быть под каждого члена семьи или сотрудника компании. Все интерфейсы могут быть спроектированы с учетом прав доступа**

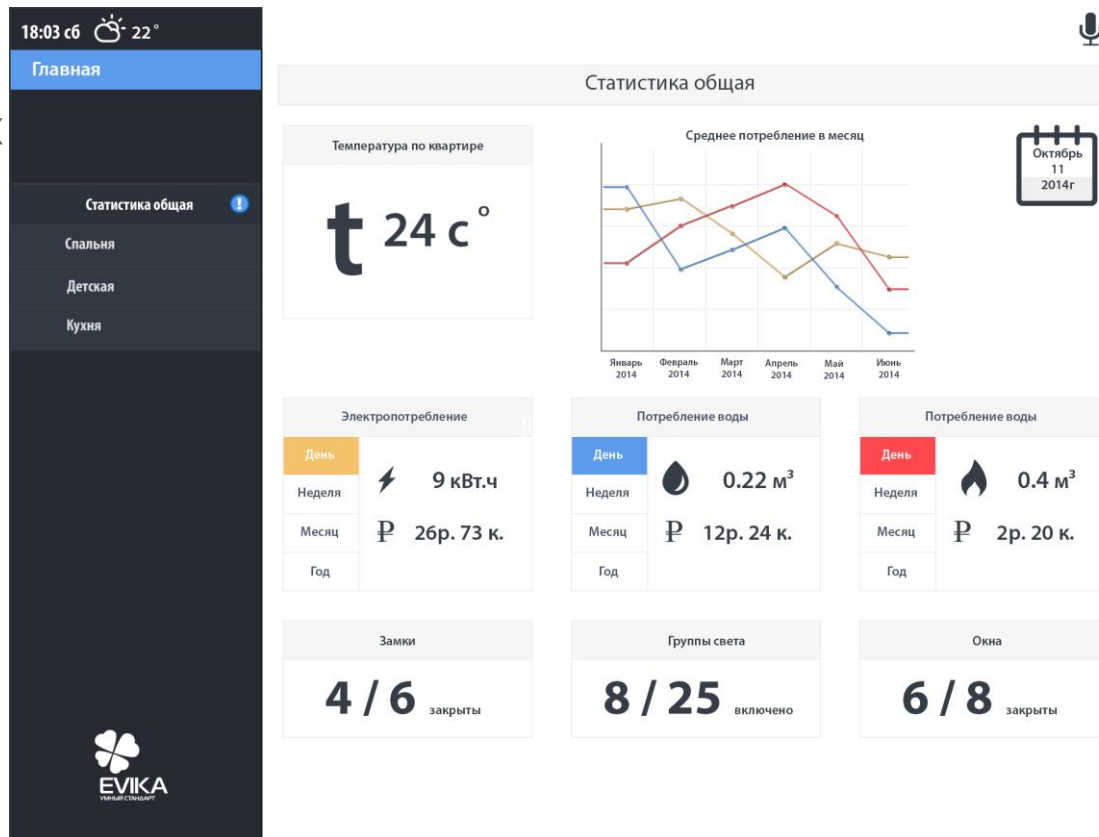


## Визуализация может работать на любом устройстве, в котором есть браузер



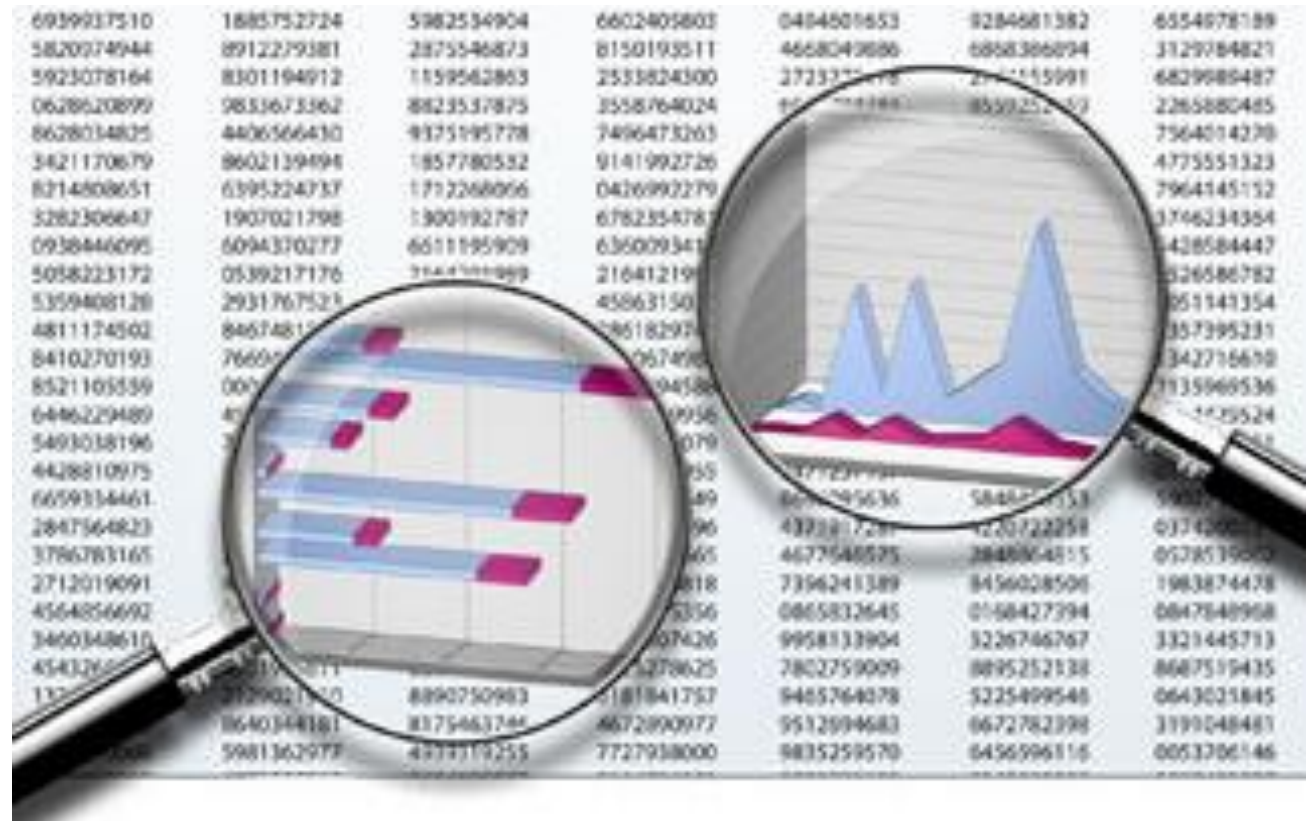
## Визуализации могут быть представлять те данные которые нужны заказчикам

Например для управляющих компаний, отображаются финансовые данные построенные на статистике работы оборудования



## Использование «облаков»

- ✔ Сохранение статистики в «облаках»
- ✔ Аналитика (интеграция с системами MatLab, Wolfram Alpha)
- ✔ Технологии Data Mining, Big Data
- ✔ Аутентификация, безопасный доступ через интернет к дому



## Сложное поведение

- ✔ Проактивное управление используя мат. модели
- ✔ Самонастройка (подбор параметров алгоритмов управления на основе статистики)
- ✔ Самообучение (за счет определения шаблонов поведения пользователя)



## Свободно программируемый контроллер LogicMachine – ключевой элемент

- ✔ Поддерживает все стандарты автоматизации – *KNX, BACnet, Modbus, DALI, DMX, EnOcean* и так далее
- ✔ Имеет встроенную среду разработки *Lua*
- ✔ Имеет возможность запуска веб сервера с *server side* скриптами, *JavaScript API*
- ✔ Встроенный конструктор веб визуализации
- ✔ *App Store*



## Свободно программируемый контроллер *LogicMachine*

- ✔ ***LogicMachine Wall*** – первый контроллер автоматике, интегрируемый с системами носимой электроники, поддерживает протоколы *BLE, iBeacon, Android Wear*
- ✔ Содержит датчики температуры, атмосферного давления, влажности, качества воздуха, освещенности



## О компании

**Компания EVIKA – представительство компании Embedded System, занимающейся разработкой систем автоматизации и управления зданиями с собственной линейкой оборудования на основе открытых стандартов KNX, BACnet и EnOcean.**

- ✔ Embedded Systems SIA и является единственной компанией из восточной Европы акционером ассоциации KNX
- ✔ Является основателем ассоциации Zero Energy Building
- ✔ Производит полную линейку продуктов для автоматизации зданий на основе стандарта KNX, BACnet и enOcean
- ✔ Весь процесс разработки и производства сертифицирован по системе качества ISO9001:2008



[www.EVIKA.Ru](http://www.EVIKA.Ru)

Служба технической поддержки:

**8-800-775-06-34.**

Звонки из любого региона РФ бесплатные.

ООО "Эвика" – представитель

**Embedded Systems**

в России и странах СНГ.